

pluria

Cum au colaborat echipele în 2025

A munci împreună, de oriunde

2025 a schimbat unde, când și cum lucrează echipele.

Utilizatorii Pluria au lucrat din

63

de orașe, într-o singură lună

Echipele au lucrat distribuit, din mai multe spații și orașe.

Unde se lucrează în echipă

64%

din zilele de lucru au fost în open spaces

36%

dintre întâlniri s-au ținut în săli de meeting

În ce spații se colaborează cel mai bine

Colaborarea apare natural în spații flexibile, unde interacțiunile vin de la sine.



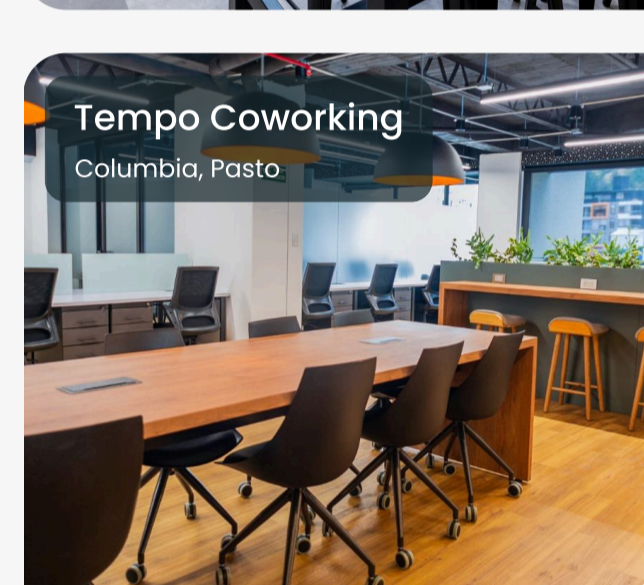
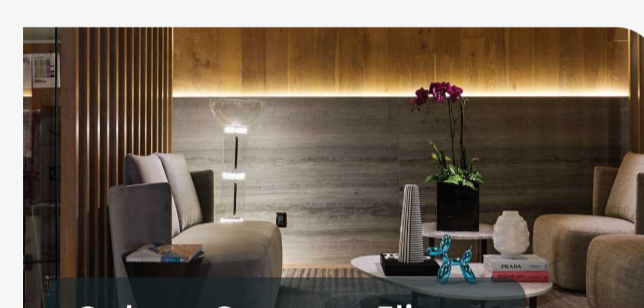
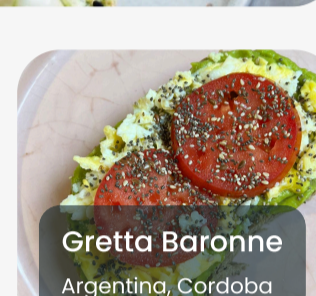
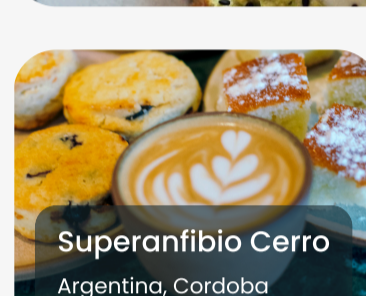
67%

în coworking-uri

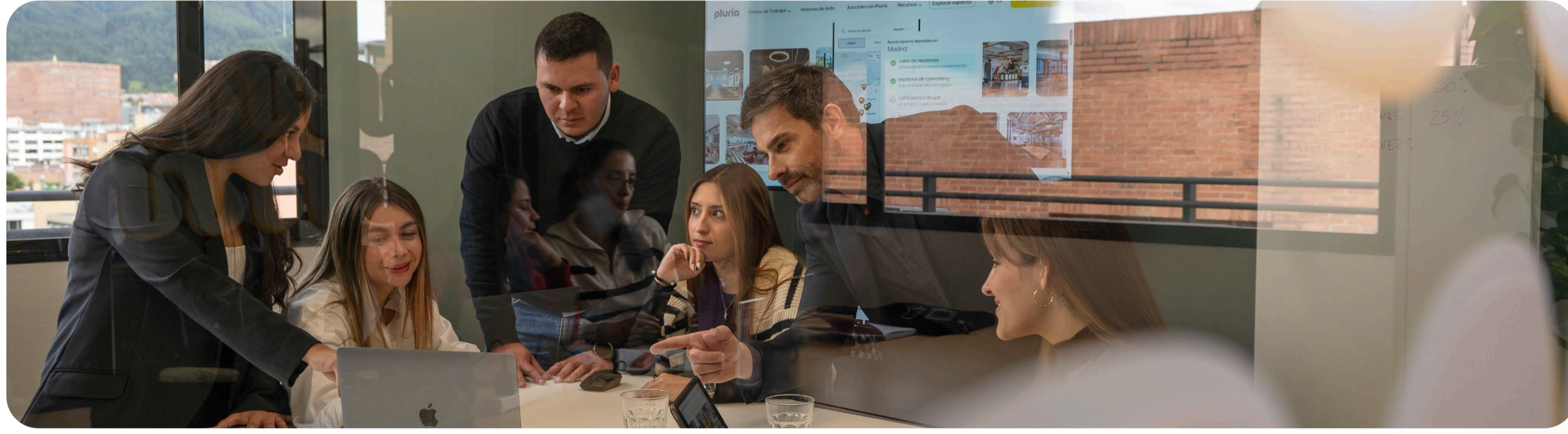


33%

în cafenele



Colaborarea stă la baza muncii flexibile



Echipele se întâlnesc cu intenție

Grupurile au fost, în medie, de 5 colegi, o dimensiune naturală pentru colaborare.

82%

din zilele de lucru au fost colaborative

4.9

dimensiunea medie a grupului

Numărul mediu de spații pe care o echipă le folosește într-o lună

Pe măsură ce companiile adoptă modele de lucru flexibile, echipele lucrează din mai multe spații, în funcție de tipul de activitate.

5.7

spații diferite în luna de vârf



2.9

orașe diferite într-o lună

Colaborarea urmează tipare săptămânale clare

Joi

Joi rămâne ziua preferată pentru întâlniri de echipă

Vineri

Vineri este ziua preferată pentru cafenele



Modelele de lucru se schimbă de-a lungul anului

Octombrie

Luna cu cel mai mare nivel de colaborare

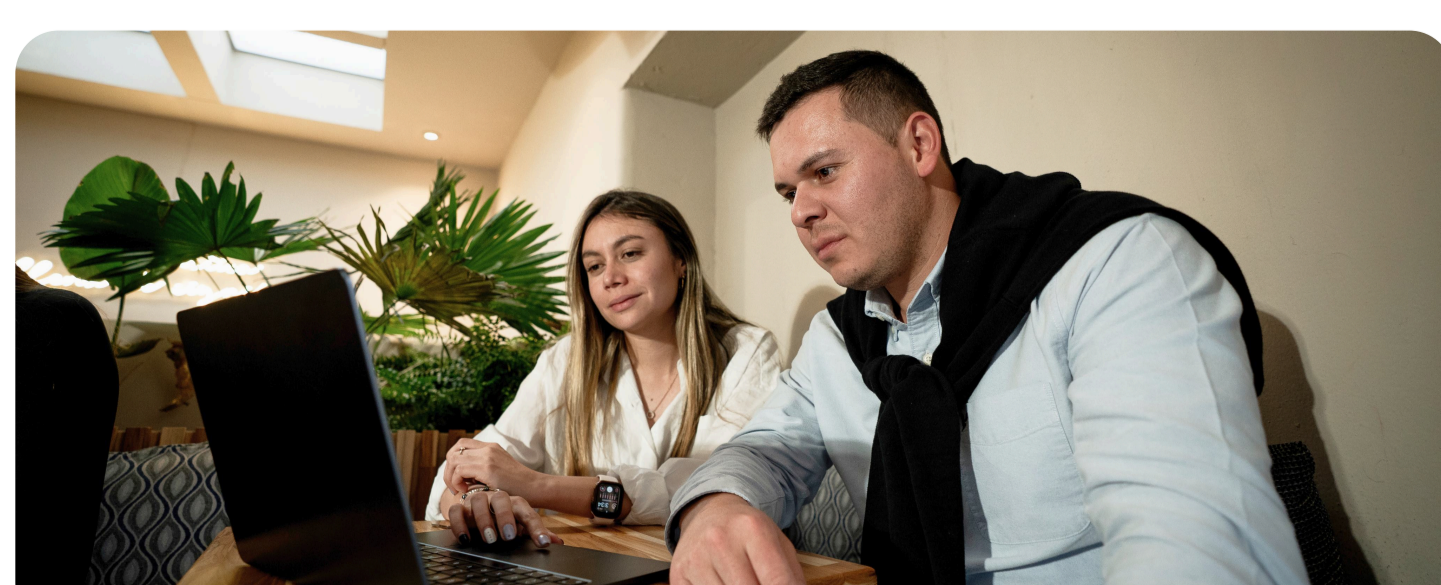


Ian Feb Mar Apr Mai Iun Iul Aug Sep **Oct** Nov Dec

17

Octombrie

Ziua în care s-a colaborat cel mai mult în Pluria



Colaborarea nu e limitată la un singur oraș sau spațiu, ci urmează felul în care lucrează echipele.

Analiza se bazează pe datele Pluria din 2025, agregate și anonimizate.